

EMACO T926

Nopeasti kovettuva juotosmassa

Tuotekuvaus

EMACO T926 on nopeasti kovettuva luonnonkivi-aineksia sisältävä kutistumaton juotosmassa erityisesti ankkuripulttien juotoksiin ja betonipintojen nopeisiin korjauksiin.

Edut

- EMACO T926 sitoutuu erittäin nopeasti -korjattu tai jälkivalettu rakenne saavuttaa rakennelujuuden jopa 2-3 tunnin kuluessa.
- Juotosmassa, jolla on erittäin suuri puristus- ja taivutuslujuus sekä erinomainen tartuntavetolujuus
- Käyttövalmis massa, lisätään vain vesi

Käyttökohteet

EMACO T926 soveltuu erinomaisesti ankkuripulttien, asennuslevyjen, elementtien, pilareiden sekä koneiden jälkivaluihin. Se käy myös paikoitustilojen ja betonilattioiden nopeisiin korjauksiin. Samoin miesaukkojen sekä viemärinkansien korotuksiin, kun ne tarvitsee päällystää asfaltilla nopeasti.

Käyttöohjeet

Alustan valmistelu

Betonipinnan on oltava puhdas liasta ja rasvoista. Pinta karhennetaan ja imuroidaan puhtaaksi pölystä. Pinta kastellaan perusteellisesti ja vapaa vesi on poistetaan.

Sekoitus

25 kg EMACO T926:ta lisätään kolmeen litraan vettä ja sekoitetaan 3-4 minuuttia, kunnes massa on tasaista.

Jälkivalut

Sekoita massa ja suorita valu yhtäjaksoisesti.

Korjaukset

Hierrä pintaan ohut tartuntakerros EMACO T926:ta ja levitä massa heti, ettei tartuntaslammaus ehdi kuivua.

HUOM! Massan käyttöaika on vain n. 15 minuuttia. Jääkylmän veden käyttö lisää käyttöaikaa jonkin verran.

Menekki

20 kg EMACO T926 riittää n. 1 m² alueelle 10 mm paksuuteen.

Jälkihoito

Pinta kastellaan heti kun se on mahdollista ja peitetään muovilla. Kastelu toistetaan tarvittaessa. Pinta pidetään märkänä yhden tunnin ajan tai kunnes alue avataan liikenteelle. Lopullisena jälkihoitona käytetään esim MASTERKURE 112 tai 113 jälkihoitoainetta.

Varotoimenpiteet

- EMACO T926:n työskentelyaika on n. 15 minuuttia. Siksi sekoitus, levitys ja viimeistelytoimenpiteet on suunniteltava huolellisesti, jotta valmis massa voidaan käyttää viivyttämättä.
- Sekoittimet on puhdistettava, jos paikkauksessa tulee 10 minuutin tai pidempiä taukoja.
- EMACO T926:n koostumusta ei saa muuttaa. Työstettäväksi kelpaamaton aine on hävitettävä.
- MASTERKURE 111 CF varhaisjälkihoitoainetta EI saa käyttää EMACO T926:n päällä.

Käännä

ver. 1/2008

Tekniset tiedot	
Muoto	harmaa jauhe
Raekoko	0-1,4 mm
Vesimäärä / 25 kg	n. 3,0 litraa
Ominaispaino	2,0 kg/l
Käyttölämpötila (alusta)	min +7 °C
Puristuslujuus 28 vrk	65 N/mm ²
Taivutuslujuus 28 vrk	5,5 n/mm ²
Ilmapitoisuus	3 – 5 %
Sekoitussuhde	1:3,8 juotos
	1: 10 kiviaines
Tilavuuden muutos	+0,000 – max 0,2 %
Pakkaus	25 kg:n säkki

Puristuslujuuden kehitys

51 mm kuutiot +21 °C:ssa	N/ mm ²
2 tuntia	12
1 vrk	48
7 vrk	60
28 vrk	65

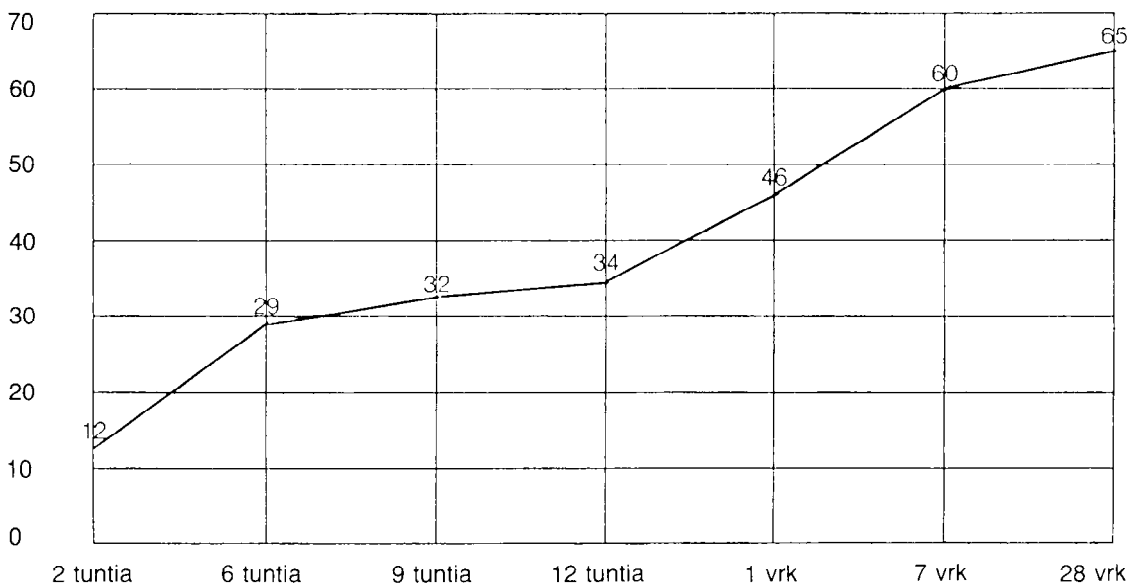
Taivutuslujuus

2 tuntia	0,7
1 vrk	3,0
7 vrk	4,5
28 vrk	5,5

Puristuslujuuden kehitys Emaco T926

(+20°C)

Puristuslujuus N/mm²



Tämän tuote-esitteen tiedot pohjautuvat laboratoriotesteihin sekä käytännön kokemukseen. Tuotteen teoreettisessa menekissä ei ole huomioitu työn aikaista hävikkiä. Luvut ovat ainoastaan ohjeellisia ja voivat vaikuttaa mm. tuotteen väriin ja kirkkauteen. Emme ole vastuussa, jos tuotetta käytetään eri tavalla kuin tuote-esitteen ohjeiden mukaisesti. Olemme vastuussa ainoastaan tuotteen laadusta ja takaamme, että se läpäisee laaduntarkastuksemme.